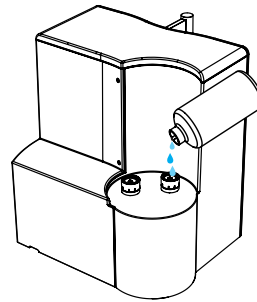


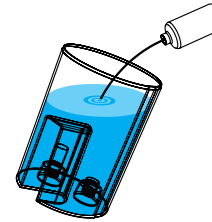
Entkalkung

Eine Entkalkung des Gerätes mit original aqua living® Entkalkungsmittel oder mit einem von aqua living® empfohlenem Entkalkungsmittel (auch im Einzelhandel erhältlich) ist mindestens einmal im Monat durchzuführen.



1. Nehmen Sie den Wassertank ab und befüllen Sie die beiden Stößel auf der Rückseite des Gerätes mit dem original **aqua living®** – Entkalkungsmittel oder mit dem von **aqua living®** empfohlenem Entkalkungsmittel (auch im Einzelhandel erhältlich). Entfernen Sie nun vorsichtig alle dabei nach oben schwimmenden Fremdpartikel.

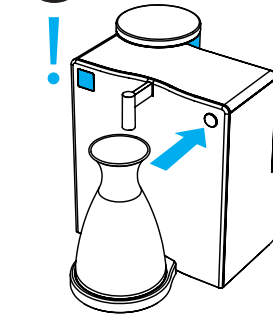
2. Leitungswasser (min. 1,6 Liter) in den Wassertank füllen.



Das Entkalkungsmittel in der angegebenen Menge hinzufügen (pro Entkalkungsvorgang ca. 50 -100 ml, je nach Verkalkung des Gerätes).

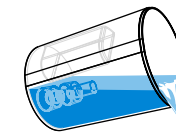


3. Den gefüllten Wassertank aufsetzen. Ein Gefäß unter den Wasserauslauf stellen. Aus dem Wasserauslauf tritt während der Entkalkung **kein** Wasser aus. (Ein Gefäß wird vorsorglich unter den Wasserauslauf gestellt da während der Entkalkung eventuell ein paar Tropfen austreten können).



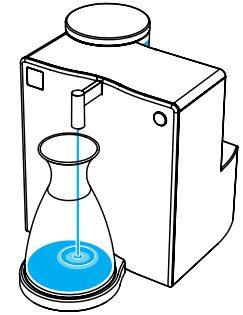
4. Start-Stopp-Taste **zehn** Sekunden lang drücken, bis im Display „FLUS“ angezeigt wird. Danach Start-Stopp-Taste loslassen. Der Entkalkungsvorgang beginnt.

Nach erfolgter Entkalkung schaltet sich das Gerät automatisch ab (nach ca. 60 min).



5. Achtung:

Gesundheitsgefährdung! Wasser aus dem Wassertank und ggf. aus dem Gefäß wegschütten! Wassertank, ggf. auch das Gefäß, sorgfältig ausspülen. Gefäß wieder unter den Wasserauslauf stellen.



6. Wichtiger Hinweis:

Nach erfolgter Entkalkung 2 mal die Wasserreinigung durchführen (siehe S. 8).

Das durchgelaufene Wasser wegschütten.

Das Gerät ist nun wieder betriebsbereit.