

Tipps:

Führen Sie vor dem Urlaub zuerst eine Entkalkung und danach die Desinfektion des Gerätes durch. Belassen Sie den Wassertank auf dem Gerät und legen Sie den Tankdeckel nicht auf.

Wiederinbetriebnahme nach längerem Nichtgebrauch

Führen Sie die Desinfektion der spring-time durch. Wenn der letzte Vorfilterwechsel länger als 6 Monate zurück liegt, ist der Vorfilterwechsel auch durchzuführen.

aqua living® GmbH & Co. KG
Gartenkamp 211
49492 Westerkappeln
Germany

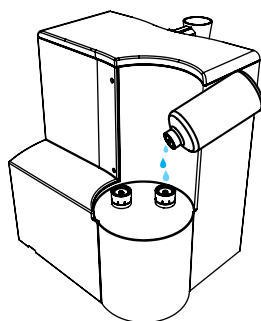
Telefon:
+49 5404 9180-0
Telefax:
+49 5404 9180-18

www.aqualiving.de
E-Mail: info@aqualiving.de

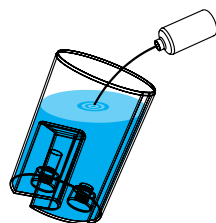
Nachfolgend die Bedienungsanleitung, wenn die spring-time® mit dem Sedimentvorfilter (serienmäßig eingebaut) genutzt wird:

Eine Desinfektion des Gerätes mit Original aqua living® Desinfektionsmittel (H₂O₂ in 3% Lösung) ist spätestens nach vier Wochen und nach längerem Nichtgebrauch (ab ca. 14 Tagen) durchzuführen.

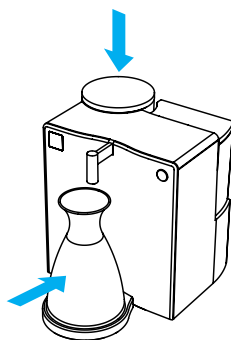
Tipp: Die Desinfektion ist wirkungsvoller, wenn vorher eine Entkalkung des Gerätes durchgeführt wurde.



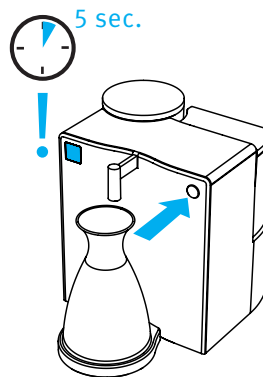
1. Den Wassertank abnehmen und die beiden Stößel auf der Rückseite des Gerätes mit Desinfektionsmittel befüllen. Nach einigen Minuten vorsichtig alle dabei nach oben schwimmenden Fremdpartikel entfernen.



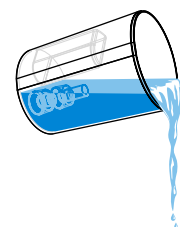
2. Leitungswasser (min. 1,6 Liter) in den Wassertank füllen.
Das original aqua living®-Desinfektionsmittel (H₂O₂ in 3% Lösung) in der angegebenen Menge (100 ml) hinzufügen.



3. Ein Gefäß unter den Wasserauslauf stellen und den gefüllten Wassertank aufsetzen.



4. Start-Stopp-Taste **fünf** Sekunden lang drücken, bis im Display REF erscheint. Danach Start-Stopp-Taste loslassen. Nach erfolgter Desinfektion schaltet sich das Gerät automatisch ab.

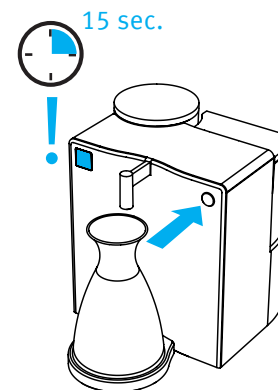


5. **Achtung:** Gesundheitsgefährdung!

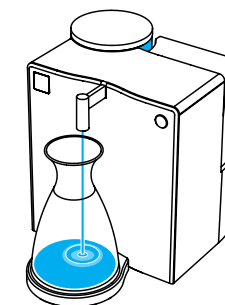
Wasser aus dem Wassertank (400 - 600 ml) und dem Gefäß (ca. 1,2 - 1,4 l) wegschütten!

Wassertank sorgfältig ausspülen.

Gefäß wieder unter den Wasserauslauf stellen.



6. **Membranspülung**
Die Start-Stopp-Taste (genau **fünfzehn** Sekunden lang) gedrückt halten, bis im Display „RSP“ angezeigt wird. Danach die Start-Stopp-Taste loslassen. Die Membranspülung beginnt. Nach erfolgter Membranspülung (ca. 15 min) schaltet sich die spring-time® automatisch ab.



7. Wichtiger Hinweis:

Nach erfolgter Desinfektion 2 mal Wasserreinigung durchführen (siehe S. 8), anschließend den Inhalt aus dem Gefäß wegschütten.

Das Gerät ist nun wieder betriebsbereit.